

平成24年度玉野市病院事業会計決算の概要

◎収益的収支の決算

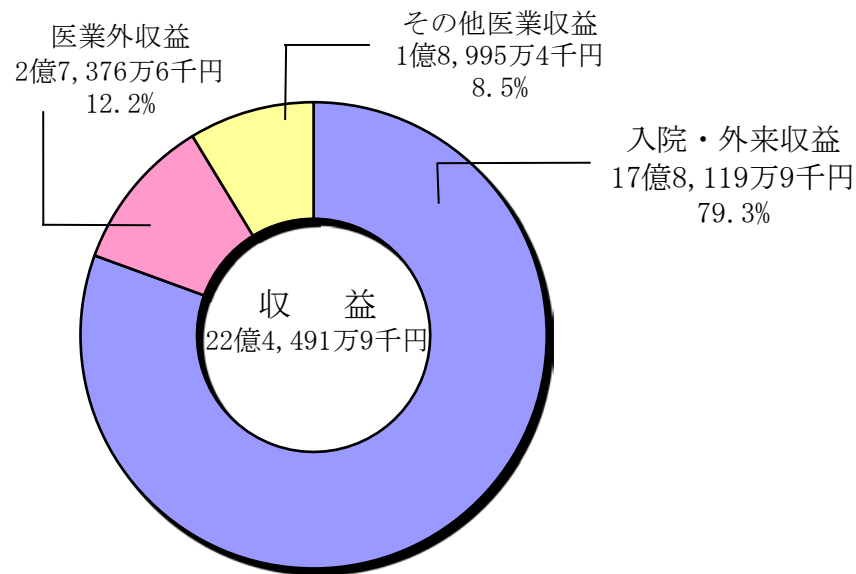
収益的収支の決算の概要は、グラフのとおりです。
収益の合計は、22億4,491万9千円となりました。

その内訳は、医業収益(入院・外来収益)が大半(79.3%)を占めており、医業外収益、その他医業収益と続いております。

前年度分収益と比較すると、4.0%増の8,612万5千円の収益増となりました。

これは外来収益は減少となりましたが、入院収益、医業外収益(一般会計負担金)、固定資産売却益が増加したことによるものです。

○収益的収入



費用の合計は、24億537万9千円となりました。

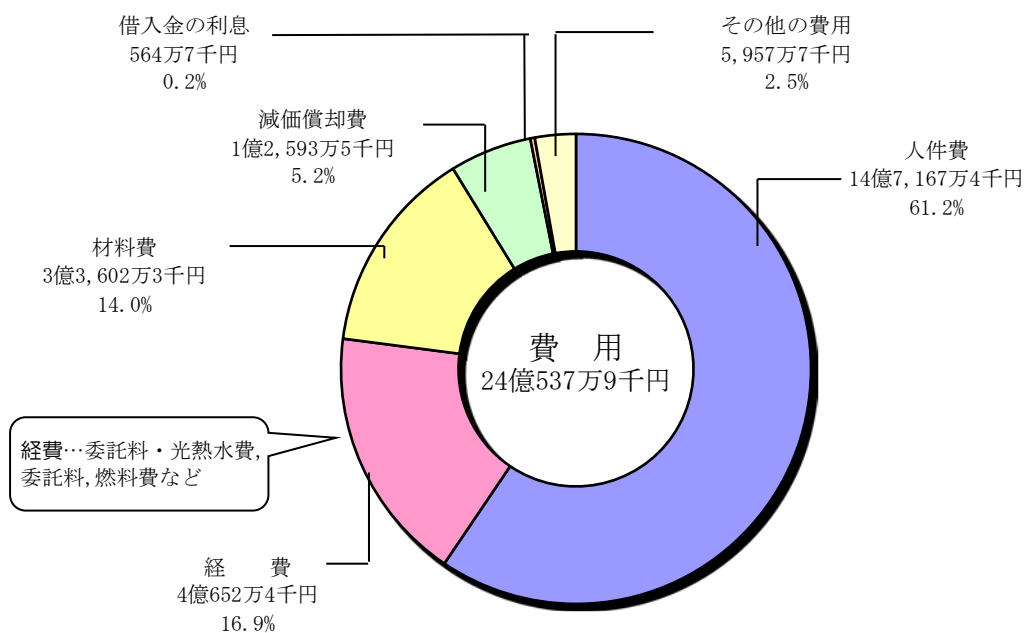
その内訳は人件費が最も多く61.2%を占め、次いで経費、材料費、減価償却費と続いております。

前年度分費用と比較すると5.0%増の1億1,355万9千円の費用増となりました。

これは主に人件費の増加によるものです。

平成24年度決算においては、**1億6,046万円**の**当年度純損失**となりました。

○収益的支出



◎資本的収支の決算

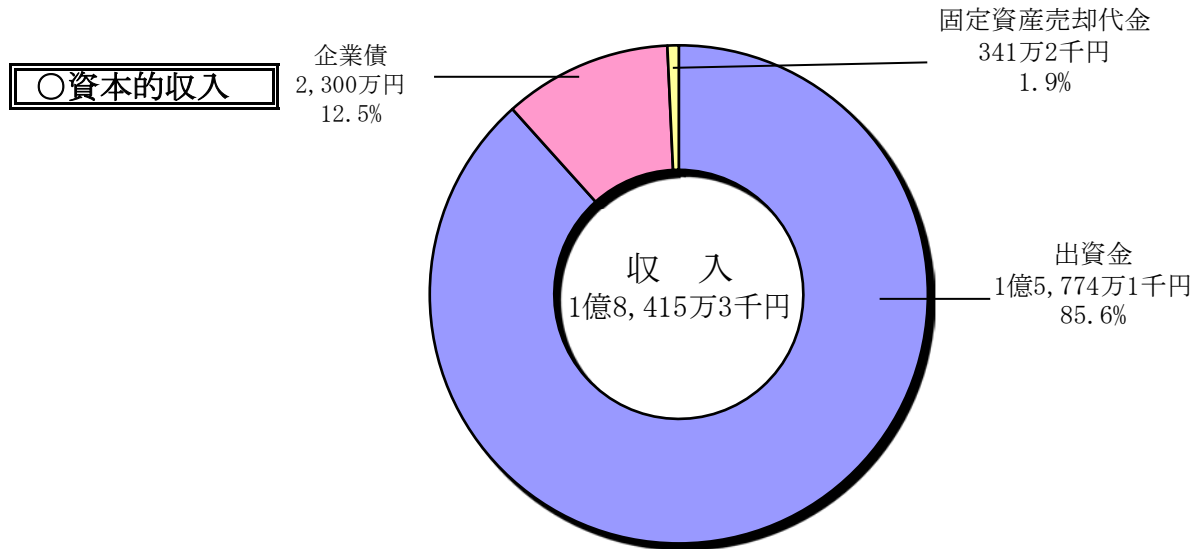
資本的収支の決算の概要は、グラフのとおりです。

収入の合計は、1億8,415万3千円となりました。

その内訳は一般会計からの出資金が最も多い割合を占め85.6%となり、企業債12.5%となっております。

前年度分収入と比較すると、0.03%減の5万3千円の収入減となっております。

これは、出資金の減少等によるところであります。

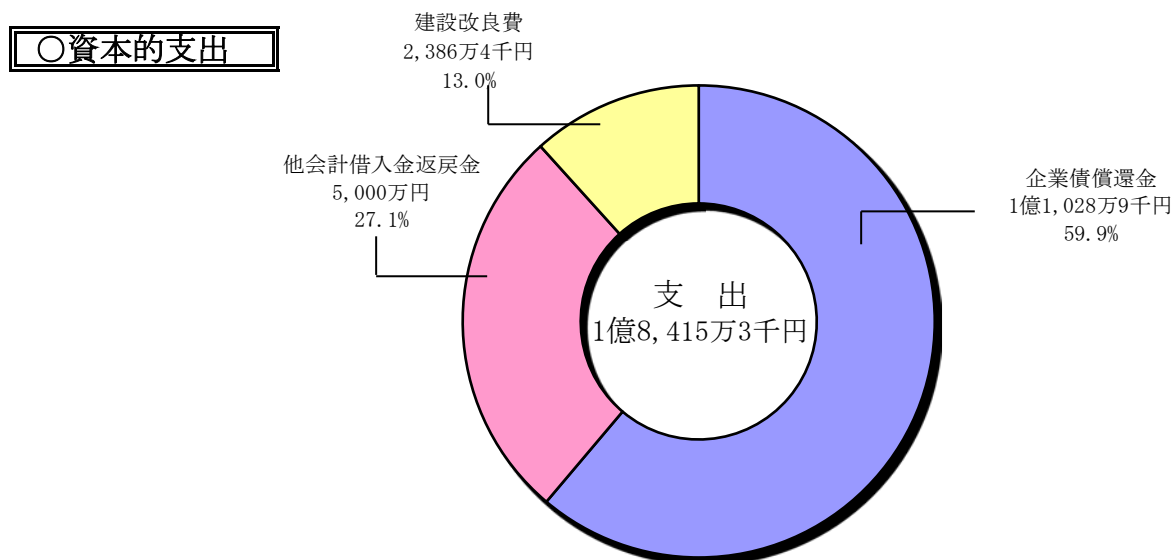


支出の合計は、収入と同じく1億8,415万3千円となりました。

その内訳は、企業債償還金が59.9%ともっとも多く、次いで他会計借入金返戻金と続いております。

前年度分支出と比較すると、0.03%の減の5万3千円の支出減となっております。

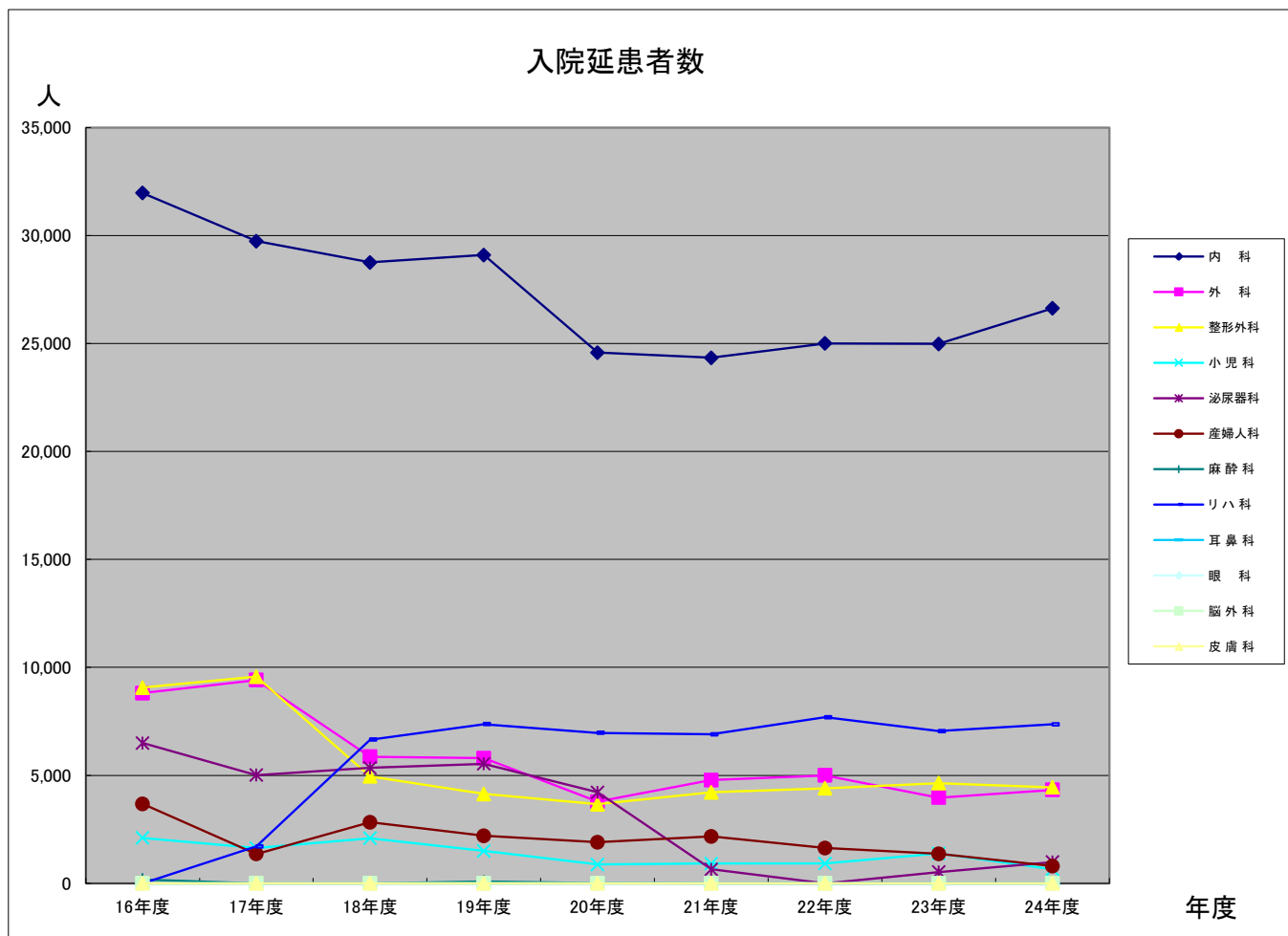
これは、建設改良費の増加分（233万円）と企業債償還金の減少分（238万円）の差額によるものです。



入院延患者数年度別表

単位 人

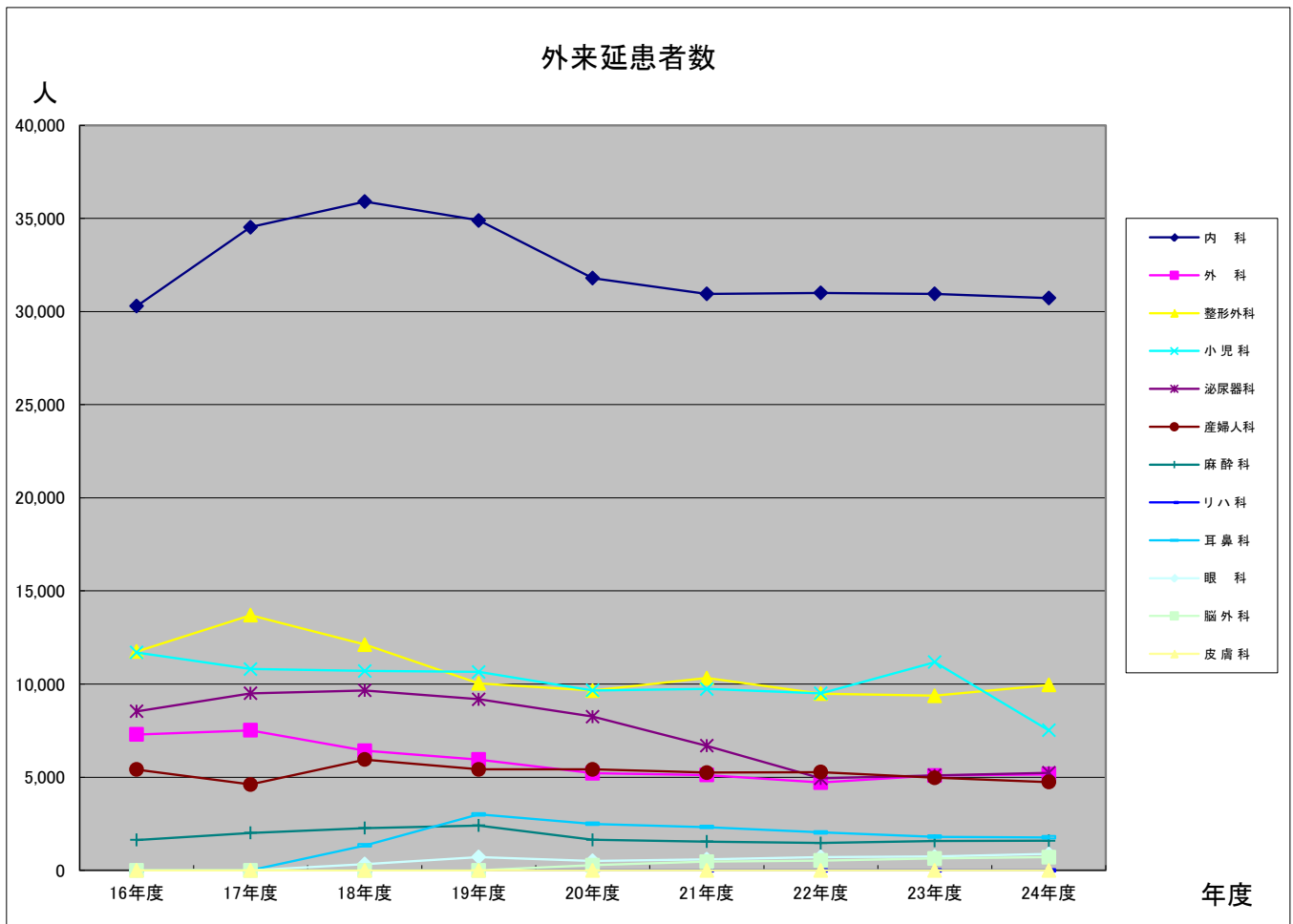
	16年度	17年度	18年度	19年度	20年度	21年度	22年度	23年度	24年度
内 科	31,971	29,736	28,757	29,097	24,575	24,337	25,002	24,980	26,631
外 科	8,813	9,415	5,863	5,796	3,785	4,779	4,998	3,967	4,329
整形外科	9,063	9,566	4,954	4,143	3,658	4,210	4,402	4,642	4,447
小児科	2,104	1,635	2,088	1,502	871	914	915	1,385	646
泌尿器科	6,499	5,012	5,351	5,537	4,217	655	0	521	985
産婦人科	3,683	1,358	2,825	2,200	1,899	2,170	1,635	1,363	800
麻 酔 科	174	0	0	87	16	0	0	0	0
リハ科	0	1,706	6,652	7,369	6,967	6,903	7,689	7,046	7,360
耳 鼻 科	0	0	0	0	0	0	0	0	0
眼 科	0	0	0	0	0	0	0	0	0
脳 外 科	0	0	0	0	0	0	0	0	0
皮 膚 科	0	0	0	0	0	0	0	0	0
計	62,307	58,428	56,490	55,731	45,988	43,968	44,641	43,904	45,198



外来延患者数年度別表

単位 人

	16年度	17年度	18年度	19年度	20年度	21年度	22年度	23年度	24年度
内科	30,289	34,531	35,902	34,893	31,797	30,944	31,004	30,949	30,721
外科	7,292	7,521	6,422	5,947	5,209	5,121	4,715	5,095	5,147
整形外科	11,752	13,697	12,119	10,034	9,647	10,321	9,489	9,374	9,954
小児科	11,691	10,807	10,703	10,650	9,655	9,736	9,505	11,182	7,520
泌尿器科	8,536	9,502	9,657	9,180	8,254	6,687	4,933	5,098	5,239
産婦人科	5,413	4,608	5,946	5,417	5,416	5,246	5,273	4,970	4,739
麻酔科	1,625	2,005	2,270	2,403	1,637	1,541	1,469	1,576	1,587
リハ科	0	0	0	0	0	0	0	0	0
耳鼻科	0	0	1,336	2,998	2,494	2,319	2,035	1,798	1,763
眼科	0	0	334	715	504	593	718	739	881
脳外科	0	0	0	0	276	466	523	638	707
皮膚科	0	0	0	0	0	0	0	0	0
計	76,598	82,671	84,689	82,237	74,889	72,974	69,664	71,419	68,258



損益計算書(単位 円)

平成24年度の収入と支出の内訳及び当年度の損益を表しています。

医業収益			医業費用		
入院収益	1,230,548,740		給与費	1,471,673,938	
外来収益	550,650,152		材料費	336,020,885	
その他医業収益	189,954,292	1,971,153,184	経費	406,524,048	
医業外収益			減価償却費	125,935,089	
財産貸付収益	3,269,000		資産減耗費	811,500	
受取利息配当金	47,303		研究研修費	6,877,835	2,347,843,295
補助金	88,000		医業外費用		
負担金交付金	212,954,291		支払利息及び企業債取扱諸費	5,647,853	
その他医業外収益	23,514,179		患者外給食材料費	888,680	
雑収益	6,476,702	246,349,475	他会計負担金	0	
特別利益			消費税及び地方消費税	3,900,800	
過年度損益修正益	27,416,591	27,416,591	繰延勘定償却費	3,381,916	
			雑損失	37,877,474	51,696,723
			特別損失		
			過年度損益修正損	5,838,927	5,838,927
			費用合計	2,405,378,945	
	収入合計	2,244,919,250			
当年度純損失		160,459,695			

貸借対照表(単位 円)

市民病院所有の資産, その資産を得るための財源(負債・資本)を表せています。

資 産 の 部		負 債 の 部	
固 定 資 産		固 定 負 債	
有形固定資産		他会計借入金	50,000,000
土地	70,845,538	引当金	8,776,625
建物	664,257,703	流 動 負 債	
構築物	19,340,436	一時借入金	70,000,000
機械及び装置	145,258,178	未払金	73,737,308
車両	573,243	未払費用	168,814,366
器械備品	173,538,395	その他流動負債	3,114,290
無形固定資産		負債合計	374,442,589
電話加入権	929,565	資 本 の 部	
水道施設利用権	5,573	資 本 金	
下水道施設利用権	17,546	自己資本金	
投資		固有資本金	38,404,202
出資金	50,000	繰入資本金	3,700,667,872
流 動 資 産		借入資本金	
現金預金	43,163,648	企業債	301,829,941
未収金	317,392,328	剰 余 金	
貯蔵品	13,379,919	資本剰余金	
繰 延 勘 定		寄附金	2,000,000
繰延消費税	2,828,285	一般会計補助金	18,147,000
資産合計	1,451,580,357	県補助金	3,512,000
		その他資本剰余金	3,412,000
		利益剰余金	
		減債積立金	15,100,000
		当期末処理欠損金	3,005,935,247
		負債資本合計	1,451,580,357